

R2

COLETOR DE DADOS ANDROID FULL TOUCH

MOVAST
BY CCC TECH

DEMOCRATIZANDO O USO DOS COLETORES DE DADOS NO BRASIL



LEITOR 1D/2D PROFISSIONAL

MAIS BARATO DO BRASIL

3 ANOS DE GARANTIA



android
enterprise
recommended

ANATEL
20248-23-14711



4G  **LTE**

 **1.5m**

+12h 

 **IP67**

**3 anos de
garantia**



**Processador
de alto
desempenho**



**Ferramentas Gratuitas
de Configuração Inteligentes**



Kiosk
Bloqueio e
controle de
acessos



Movstage
Implantação e
provisionamento
em massa de
dispositivos

**Mais robusto
Mais confiável**



-20°C a +50°C
Temperatura de operação

1.5m
Resistência a queda

IP67
Proteção

**Leitor 1D/2D
profissional**



Leitura em 0,06s



82045133221546878965A90



Leitura em movimento
20 códigos de barras de uma vez

**Bateria que dura o
turno inteiro**



4G voz e dados



**Tela touch de
5.45"**



Especificações

Principais configurações

Versão do Android	Android™ 13 AER
Tela	5.45" HD IPS 1440*720, multi-touch, brilho 400cd/m², suporta uso de luvas
Processador	MT8768V – 8 núcleos (4*A53@2.0GHz + 4*A53@1.5GHz)
Memória	4 GB RAM / 64 GB Flash
Leitor de código de barras	E4-MR – 2D / 1D
Teclado Físico	Não possui
NFC	Mifare / Felica / ISO14443A&B / ISO15693
Câmeras	Traseira 13MP (AF, 1A flash) / Frontal 2MP (FF)
Tipo de conexão	USB-C OTG
Sensores	Sensor de luz, proximidade, giroscópio, acelerômetro, magnetômetro
SIM Card + TF	2 SIM card (Nano + Nano) + TF MicroSD (até 128 GB)
Peso	240 g
Dimensões CxLxA (mm)	152.9*75.03*15.14
Áudio	Alto-falante, microfone de silicone e vibração
Inclui na caixa	1 Coletor, 1 Bateria, 1 Guia Rápido e 1 Película (já aplicada na tela)

Bateria

Capacidade/tipo:	5000mAh 3,85V Li-Ion (Removível)
Hot-swap	Sim (bateria interna 58 mAh)
Duração da bateria	+ 12 horas

MDMs homologados



Robustez

Índice de proteção (IP)	IP67
Resistência à queda	1.5m
Temperatura de operação	-20°C a +50°C
Temperatura de armazenamento	-40°C a +70°C
Umidade	5% ~ 95%

Redes

Celular	4G (LTE) / 3G / 2G VOZ E DADOS
Wi-Fi	IEEE 802.11 a/b/g/n/ac / 2.4GHz/5GHz / Dual Antenna
Bluetooth	5.0 BLE
GPS	GPS / Beidou / Glonass / Galileo / A-GPS

3 anos de garantia nos equipamentos e 3 meses nos acessórios.



Contate-nos:
+55 11 97196-7355
contato@movfast.com.br
movfast.com.br

Acessórios

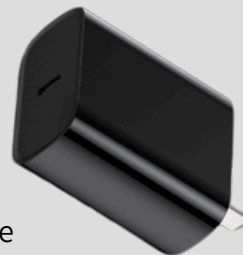


Carregador de 4 posições

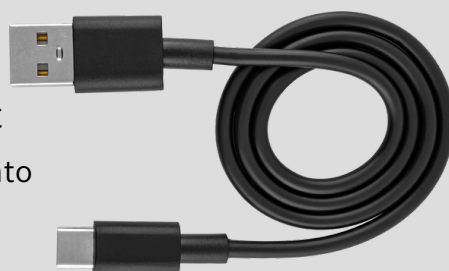
Doca de carregamento



Fonte de parede



Cabo USB-C para carregamento



Alça para mão



Bateria adicional

Gatilho para R2



Capa de proteção em couro com alça de ombro

Capa de borracha tipo "bumper"



Contate-nos:

+55 11 97196-7355

contato@movfast.com.br

movfast.com.br

